

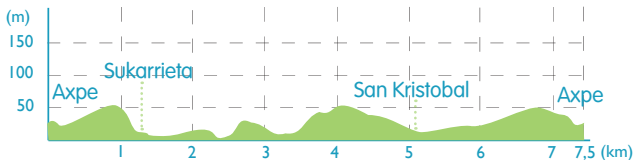


Busturia

PR -BI 160

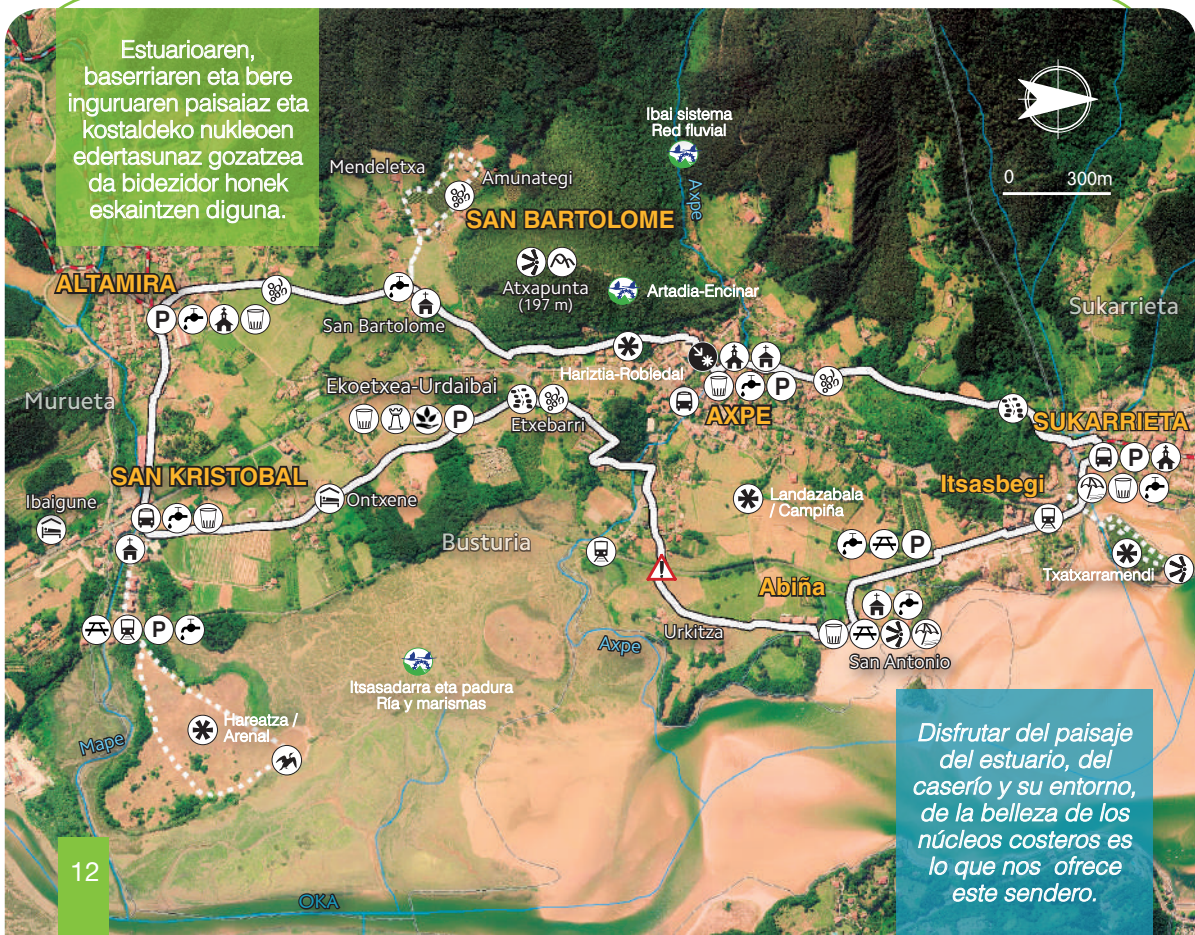
Ibilbidea txakolinen itzalpean. Caminando a la sombra del txakoli.

Km 7,5	▲ 50m	🕒 2h
-----------	----------	---------



- 1
- 2
- 2
- 2

Estuarioaren, baserriaren eta bere inguruaren paisaiak eta kostaldeko nukleoaren edertasunak gozatzea da bidezidor honek eskaintzen diguna.



Disfrutar del paisaje del estuario, del caserío y su entorno, de la belleza de los núcleos costeros es lo que nos ofrece este sendero.



Errege bidea
Camino real



Mahats-parrak
Emparrados

Busturiko auzo-bide asko txakolinerako mahats-parrez inguratuta zeuden. Ibilbide erakargarri honek Busturia eta Sukarrieta arteko bide horietako batzuk zeharkatzen ditu, hain zuzen, gure arbasoen ondare bikaina erakusten digun bitartean.

Axpetik abiatuta, ibilbidea Sukarrietarantz doa errege bide zaharretik; izan ere, haren galtzadaren zati bati eutsi zaio tarte horretan. Sukarrietak ongi etorria emango digu estuarioko ohiko paisaiara, non gure inguru urdinez eta berdez tindatzen den, hondartza, larre, baso eta baserri osatutako mosaiko batean Axperako bidean ezagutuko duguna.

Axpeko bidezidorra Ekoetxea-Urdaibaira igotzen da, Madariaga dorretxea dagoen tokira, eta San Kristobal auzorantz jarraitzen du. Han, eskualdeko errepidea gurutzatu ondoren, Altamirara hurbilduko da.

Mahats-parrez inguratutako bide zaharretatik Axpera joango gara berriro, artadiaren mugatik Atxapunta inguratzen duen bidetik.

Muchos de los caminos vecinales de Busturia solían estar acompañados de emparrados de Txakoli. Este atractivo itinerario recorre algunos de esos caminos entre Busturia y Sukarrieta mientras nos descubre un excelente patrimonio, herencia de nuestros antepasados.

Partiendo de Axpe el sendero se dirige hacia Sukarrieta por el viejo camino real, que conserva en este tramo parte de su calzada. Sukarrieta nos da la bienvenida al paisaje típico del estuario, donde nuestro entorno se tiñe de azul y verde, un mosaico formado por playas, pastos, bosquetes y caseríos que iremos recorriendo camino a Axpe.

Asciende el sendero de Axpe a Ekoetxea-Urdaibai, ubicado en el solar de Torre Madariaga, para continuar hacia el barrio de San Cristóbal, donde tras cruzar la carretera comarcal se acerca a Altamira.

Por viejos caminos emparrados, el sendero nos acerca nuevamente a Axpe, a donde llegaremos por el camino que por el límite del encinar bordea Atxapunta.



eta gero...
y después...

Zatuz Txatxarramendira, hondartza txikiz inguratuta dagoen irlara eta ezagutu eizu bertan dagoen parke botanikoa. Gozatu San Antonio eta Toña hondartzez; haurrentzako jolas-parkea dute.

Bisitatu Madariaga dorretxe ederrean dagoen Ekoetxea-Urdaibai. Ez galdu erakusketak eta gozatu inguruaz. Zatuz Altamira auzo lasaira, bertako tabernaren batean indarrak berritzeko aukera izango baituzu, eta hegaztiak gustoko badituzu, ez galdu San Kristobaleko behatokia bisitatzeke aukera.



Acércate a la isla de Txatxarramendi, rodeada de pequeños arenales, y recorre su parque botánico. Disfruta de las playas de San Antonio y Toña, que cuentan con parque de juegos infantiles.

Visita Ekoetxea-Urdaibai, ubicado en la bella torre Madariaga. No te pierdas su exposición y disfruta de su entorno. Aproxímate al tranquilo barrio de Altamira, donde podrás reponer fuerzas en alguno de sus bares y si te gustan las aves, no pierdas la ocasión de visitar el observatorio de San Cristóbal.